



# Guia de Instalação Rápida

(Para Windows e Mac OS)

Interior da câmera IP Fios



Modelo:FI8910W  
Cor: Preto/Branco



Modelo:FI8918W  
Cor: Preto/Branco



Modelo:FI8907W  
Cor: Preto/Branco



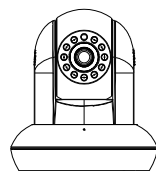
Modelo:FI8909W  
Cor: Preto/Branco



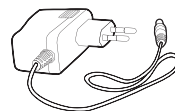
Modelo:FI8916W  
Cor: Preto/Branco

V1.1

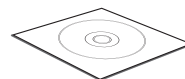
## Conteúdos da Embalagem



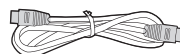
Câmara IP



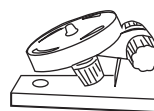
Adaptador de Energia



CD de Instalação



Cabo Ethernet



Suporte de Montagem



Antena Wi-Fi



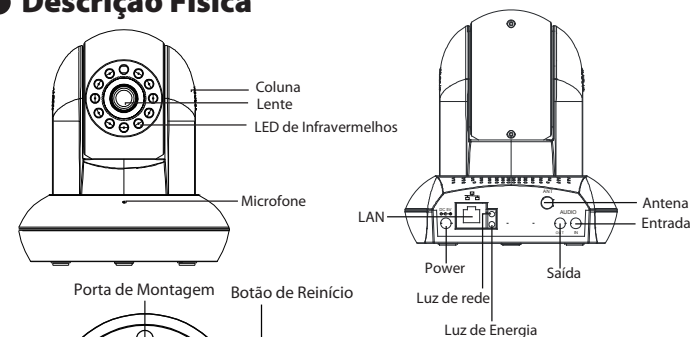
Guia de Instalação Rápida



Cartão de Garantia

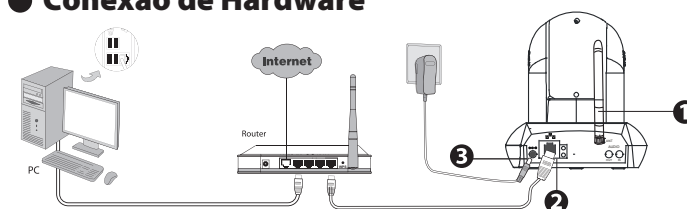
# 1 Introdução de Hardware

## ● Descrição Física



Características dos Modelos			
Modelo	Pan/Tilt	Antena	POE
FI8910W	✓	✓	×
FI8918W	✓	✓	×
FI8916W	✓	✓	×
FI8907W	×	✓	×
FI8909W	×	✓	×
FI8910E	✓	×	✓
FI8918E	✓	×	✓

## ● Conexão de Hardware



1. Monte a antena e certifique-se que se mantém na vertical(Só para o dispositivo com antena externa).
2. Conecte a câmera à rede LAN (Roteador ou Interruptor) através do cabo ethernet.
3. Conecte o adaptador de energia à câmera.

# 2 Instalação do Software

1. Insira o CD no leitor de CDs do seu computador.
2. Vá para a pasta "Ferramenta de busca de câmera IP" e localize a pasta "Para Windows OS" ou "Para Mac OS". Copie e cole a pasta de ferramenta de câmera IP para o seu computador, ou arraste-o para o seu Ambiente de Trabalho.



Ícone de atalho para Windows OS



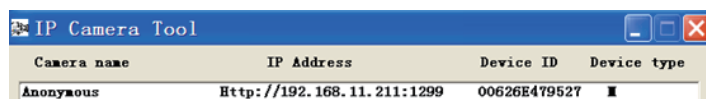
Ícone de atalho para Mac OS

### Nota:

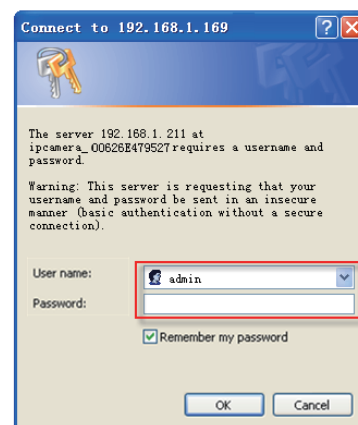
Se o seu computador não tem leitor de CDs, você pode baixar de nosso site, gratuitamente, o mais recente Camera IP Tool.

# 3 Acessar a câmera

1. Ative a característica DHCP para o seu roteador (Normalmente definido por padrão), e abra o programa de Ferramentas de Câmara IP. Deverá exibir o endereço de IP da câmera na sua LAN (Rede de Área Local).



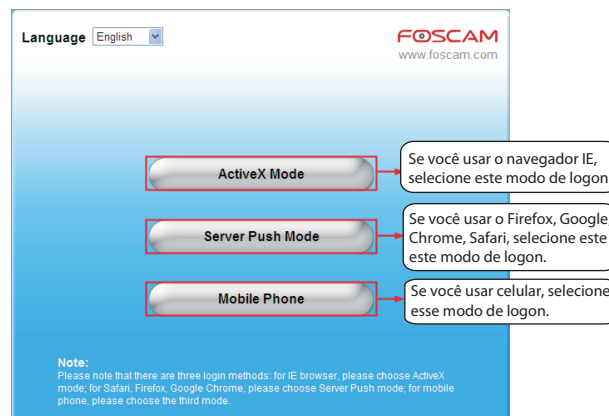
2. Faça duplo clique na lista de câmera, e o seu navegador padrão irá abrir a página de login da câmera.



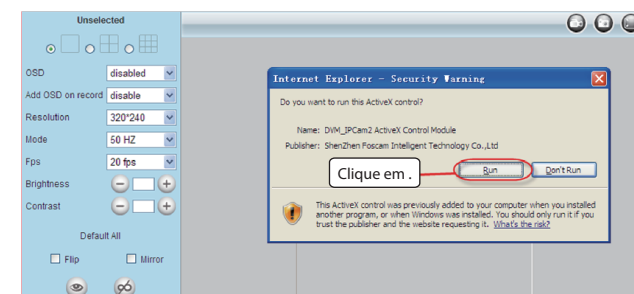
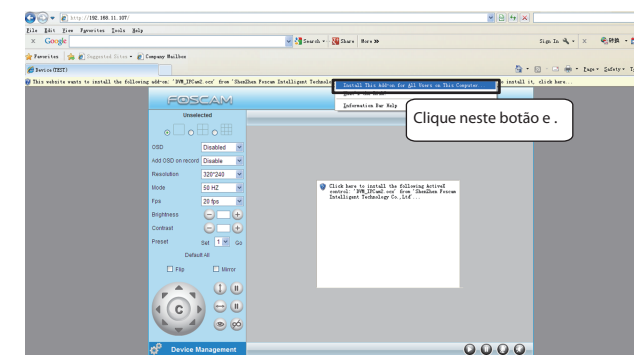
Usuário padrão é admin e não necessita de senha (deixar em branco).

### Nota:

Existem três métodos de login. De acordo com o solicitado na figura, escolha um modo diferente de login.



3. Tome o Microsoft Internet Explorer como exemplo. Para o primeiro login com a câmera, por favor, certifique-se de instalar ActiveX quando solicitado.



4. Clicando no botão executar (Run) e com o login da câmera, você pode ver o vídeo ao vivo na interface.

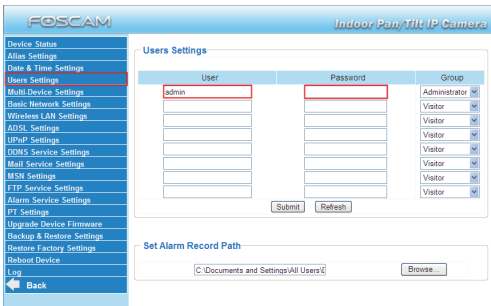


## 4 Segurança

Recomendamos que modifique a sua senha após realizar o primeiro login.

Para isso, escolha "Device Management" na parte inferior da interface da câmera e, em seguida, vá para a seção "Users Settings", no lado esquerdo da tela.

Aqui você poderá alterar o nome do usuário e a senha de modo a prevenir que intrusos acessem a sua câmera. O nome do usuário vindo de fábrica é admin, e não escreva nada como senha, deixe em branco.

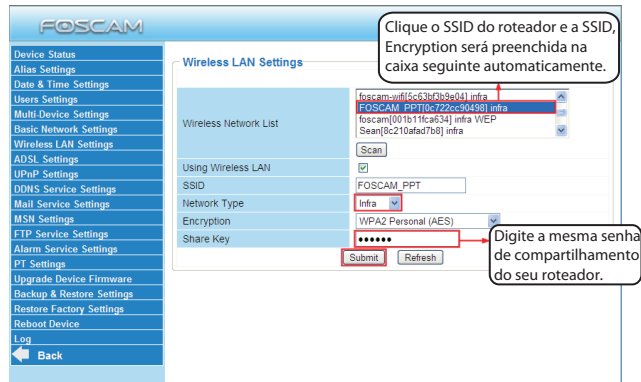


**Nota:**

1. Se se esquecer do seu nome de utilizador e palavra passe, pode pressionar e manter durante 5 segundos o botão de reiniciar no fundo da câmara utilizando um pin. Assim reiniciará a câmara para os padrões de fábrica.
2. Se deseja acessar à sua câmera através do sistema wireless ou Internet, continue com as definições seguindo os passos de Wireless e Acesso Remoto abaixo.

## 5 Configurações de conexão sem fio

1. Por favor, escolha "Device Management > Wireless LAN Settings", e clique em "Wireless LAN Settings".
2. Habilite "Using Wireless LAN" na página "Wireless LAN Settings".
3. Clique no botão "Scan" e a câmera irá detectar todos os dispositivos WIFI em torno da área. Ela também deve exibir o seu roteador na lista.
4. Clique no SSID do seu roteador na lista de rede sem fio, e a informação correspondente (SSID & Encryption) será preenchida automaticamente nas caixas de SSID.
5. Você só precisará preencher a senha de compartilhamento (Share). Certifique-se que SSID, Encryption e a senha de compartilhamento que você preencheu para a câmera são exatamente as mesmas do seu roteador.



6. Por favor, clique no botão enviar (Submit) após todas as configurações inseridas, e a câmera será reiniciada. Depois de concluído o processo de reinalização da câmera, aguarde 10 segundos e desconecte o cabo ethernet.

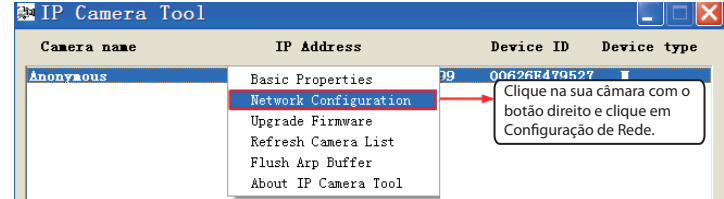
**Nota:**

FI8910E e FI8918E não suportam WIFI.

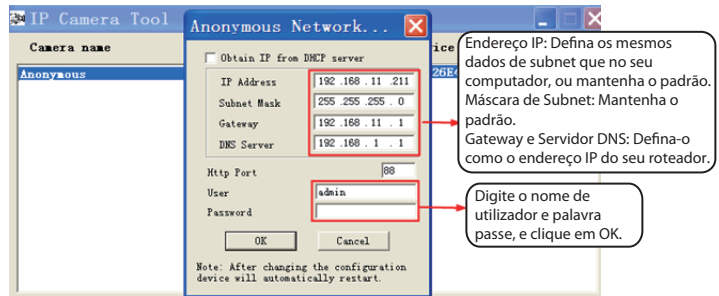
## 6 Acesso Remoto

Se você precisa acessar sua câmera IP fora da sua rede local, é necessário definir algumas configurações no roteador. Por favor, siga as etapas correspondentes:

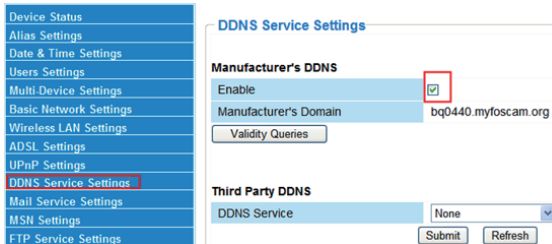
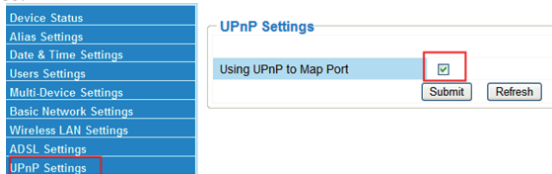
1. Execute a Ferramenta de Câmara IP, e designe um endereço IP para a sua câmera.



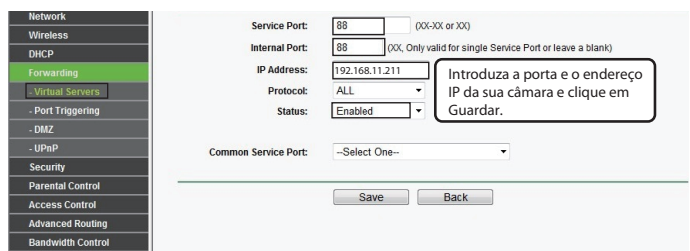
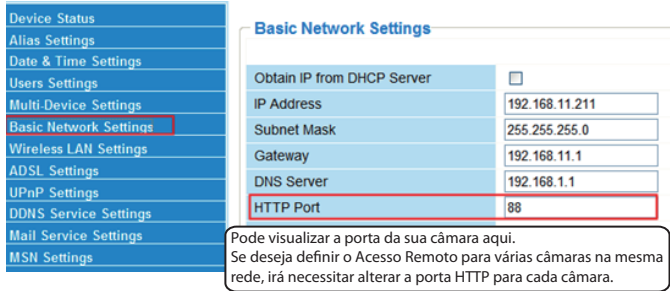
2. Digite o nome do usuário e a senha do administrador (usuário padrão é admin, sem senha) e clique no botão "OK" para aplicar a modificação. A câmera será reiniciada assim que a modificação for feita.



3. Ative UPnP e DDNS na página de definições da câmera. Recomendamos que utilize o DDNS Foscam do padrão de fábrica, mas se desejar utilizar um DDNS de terceiros, verifique o manual para mais instruções.



4. Configure a porta (porta HTTP) do seu roteador. Para estes passos, iremos utilizar o roteador wireless da marca TP-LINK como exemplo. Primeiro, dirija-se ao painel "Encaminhamento – Servidores Virtuais" para definição. Para outras marcas, pode verificar o guia ou manual do utilizador do roteador, ou consultar o fabricante.



5. Agora pode acessar à sua câmera IP através de http://nome de domínio:porta HTTP via Internet.

## 7 Acesse a câmera IP através do Smart Phone

Se você quiser acessar a câmera pelo seu smart fone, por favor procure e instale o programa **Foscam Viewer** no Google Play para dispositivos Android, ou então procure e instale o programa **Foscam Viewer** do APP Store para dispositivos iOS. Para mais detalhes, por gentileza verifique o CD nas sessões Android e iOS.

## 8 Suporte Técnico

Se tiver algum problema com a sua câmera IP da Foscam, contacte o revendedor Foscam onde comprou a câmera, ou pode enviar um e-mail para a equipa de suporte técnico da sede da Foscam: **tech@foscam.com**

Os seus comentário e sugestões para melhorar os produtos da Foscam são bem-vindos !



ShenZhen Foscam Intelligent Technology Co., Ltd  
**www.foscam.com**